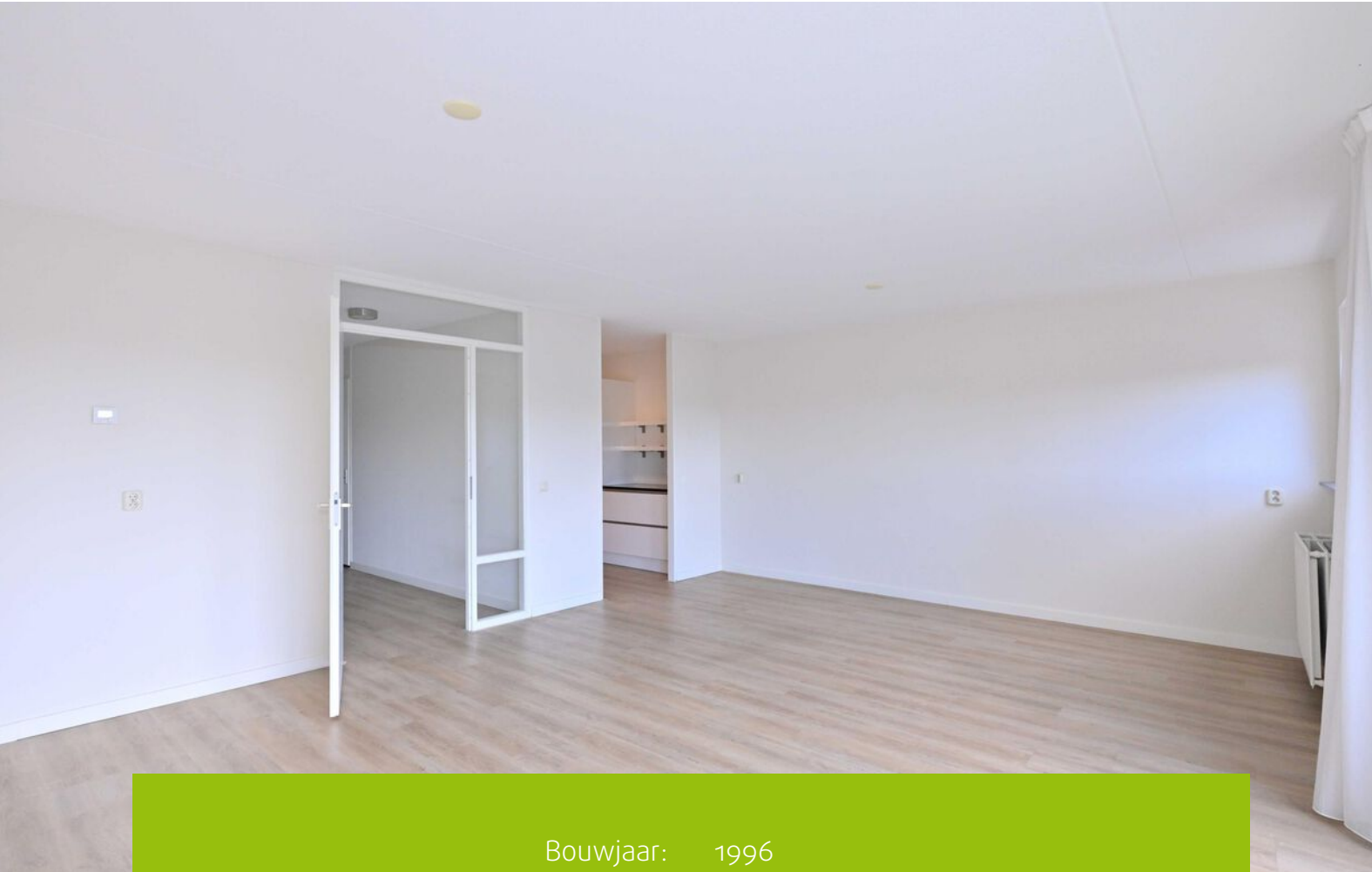




BRUMMEN  
Ambachtstraat 12 A



# Kenmerken & specificaties



Bouwjaar:	1996
Soort:	portiekflat
Kamers:	3
Inhoud:	245 m <sup>3</sup>
Gebruiksoppervlakte wonen:	84 m <sup>2</sup>
Overige inpandige ruimte:	6 m <sup>2</sup>
Gebouwgebonden buitenruimte:	7 m <sup>2</sup>
Verwarming:	c.v.-ketel
Isolatie:	volledig geïsoleerd
Energielabel:	B



# Omschrijving

In het centrum van Brummen, boven winkels, bevindt zich op de tweede verdieping van een kleinschalig gebouw een 3-kamerappartement.

Het appartement is zes jaar geleden gemoderniseerd met een nieuwe badkamer, nieuwe keuken, nieuwe airconditioning en Cv-ketel, strakke muren en fraaie PVC-vloer in het hele appartement.

Indeling:

Begane grond:

Afgesloten hal met lift en trappenhuis. Op de begane grond bevindt zich ook de fietsenberging met bovenlicht., die groot genoeg is voor meerdere fietsen en wat huisraad.

Woonverdieping:

Met de lift of via het trappenhuis komt u op de galerij, waar de voordeur van het appartement zich bevindt. De hal heeft een vernieuwd toilet, meterkast en de cv-ruimte met daarin de Remeha Hr-ketel uit 2019.

De lichte woonkamer van maar liefst 29 m<sup>2</sup> heeft veel natuurlijk licht en een deur naar het zonnige balkon met pracht uitzicht over de Ambachtstraat. Het balkon heeft een goed elektrisch zonnescherm.

De open keuken is voorzien van een luxe keukenblok met een inductiekookplaat, afzuigkap, vaatwasmachine, koelkast en combi-magnetron.. Achter de keuken is een bijkeuken met ruimte voor een wasmachine en bijvoorbeeld een vriezer.

Er zijn een grote slaapkamer met een vaste kledingkast en een kleinere slaapkamer. De moderne badkamer is uitgerust met een grote inloofdouche en een dubbele wastafel.

Het appartement heeft veel gratis parkeerruimte aan de achterzijde en beschikt over een videofoon, zodat u kunt zien wie er voor de deur staat.

De woning, gebouwd in 1998, is volledig geïsoleerd en heeft energielabel B.

De maandelijkse VvE-kosten bedragen €. 258,03 Dit omvat onder andere de verzekering, de onderhoudskosten voor het gebouw, de elektriciteit voor de algemene ruimten en het onderhoud van de lift. De Vereniging van Eigenaren is gezond en heeft voldoende reserves voor eventueel toekomstig onderhoud.

Gebruiksoppervlak wonen 84 m<sup>2</sup>

Gebouwgebonden buitenruimte 7 m<sup>2</sup>

Overige inpandige ruimte 6 m<sup>2</sup>

Inhoud woning 245 m<sup>3</sup>

Bouwjaar 1996

Van deze woning is een eigen website met o.a. fullscreen foto's en een film beschikbaar. U vindt de website door straatnaam en huisnummer achter elkaar te typen en af te sluiten met .nl



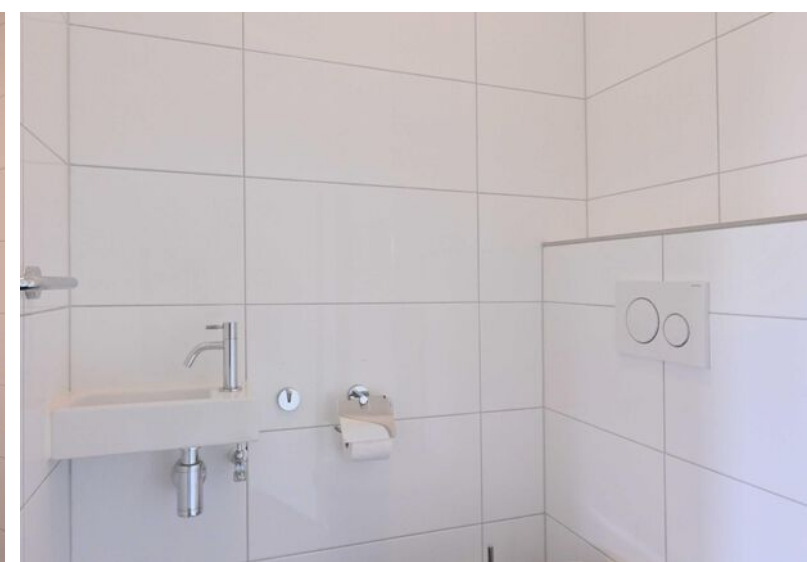
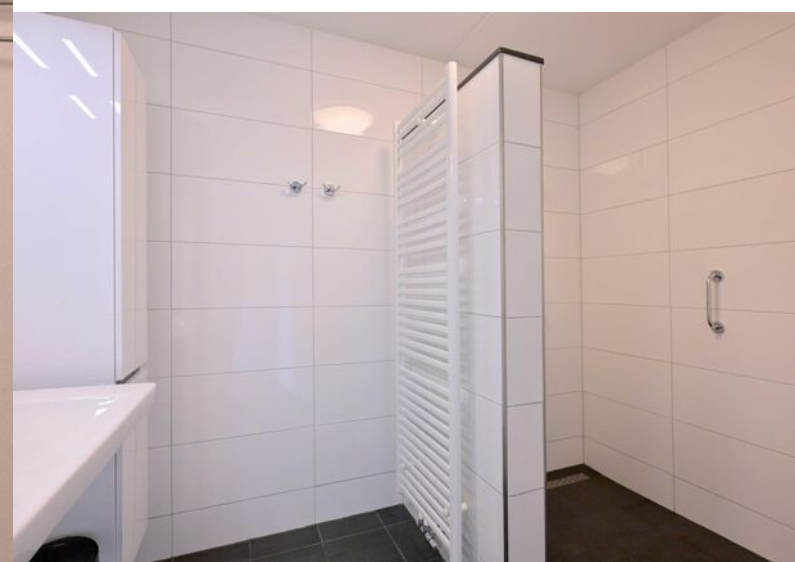
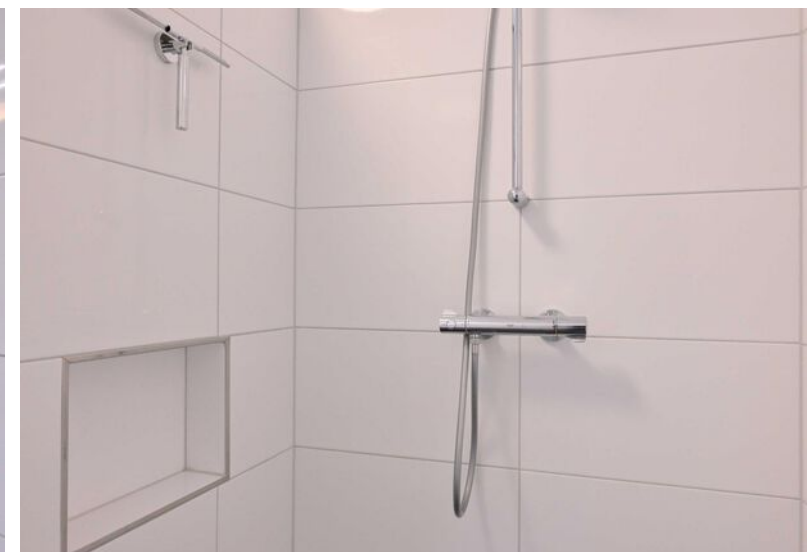








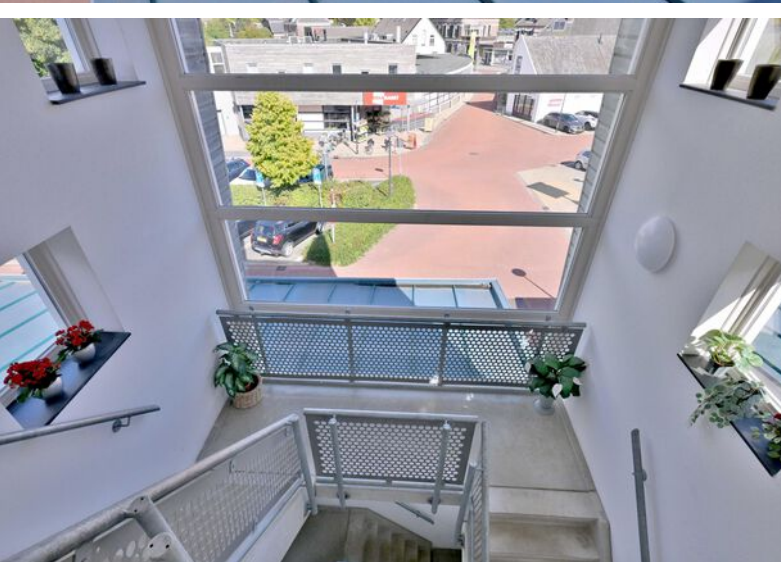






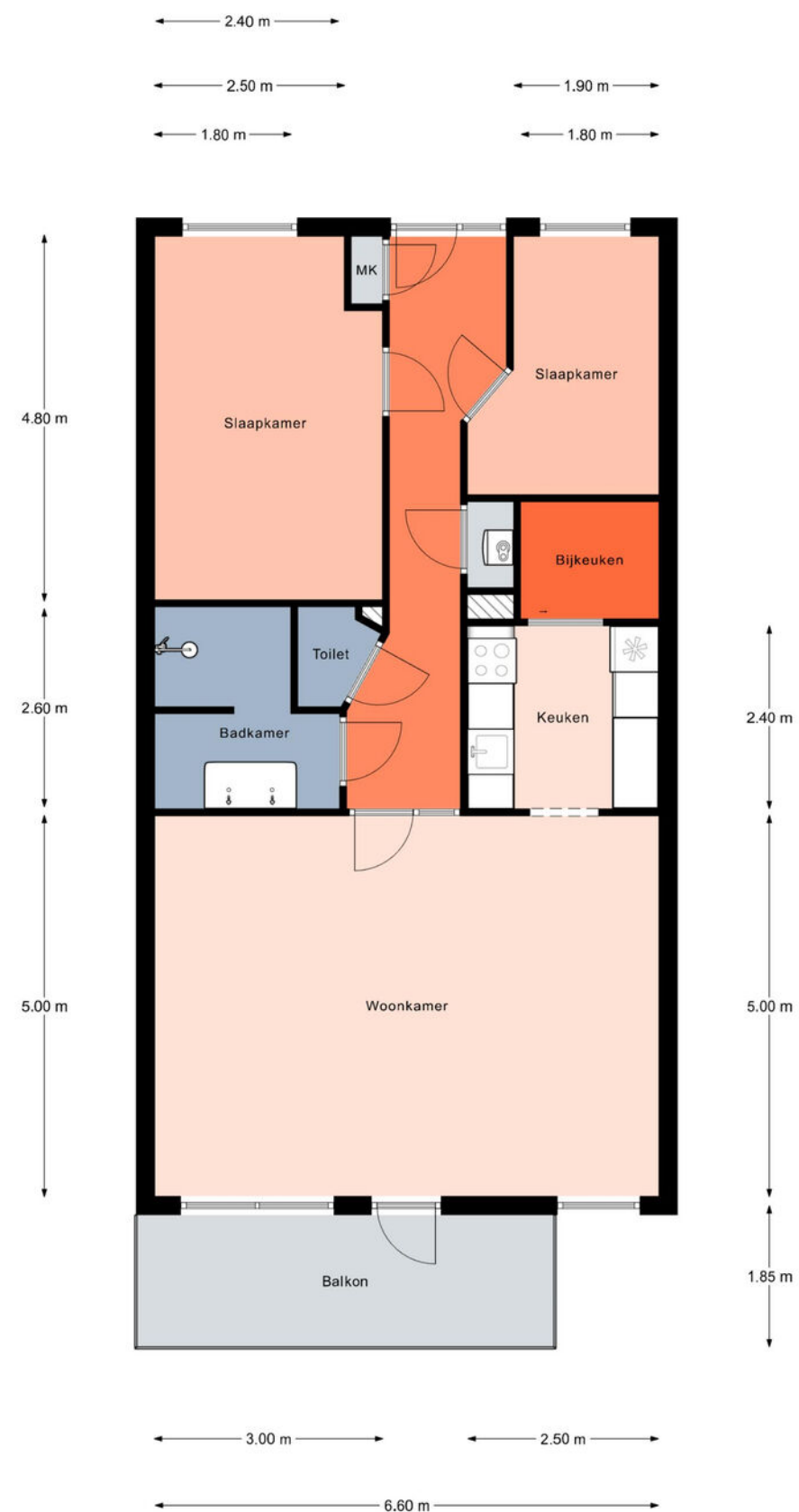






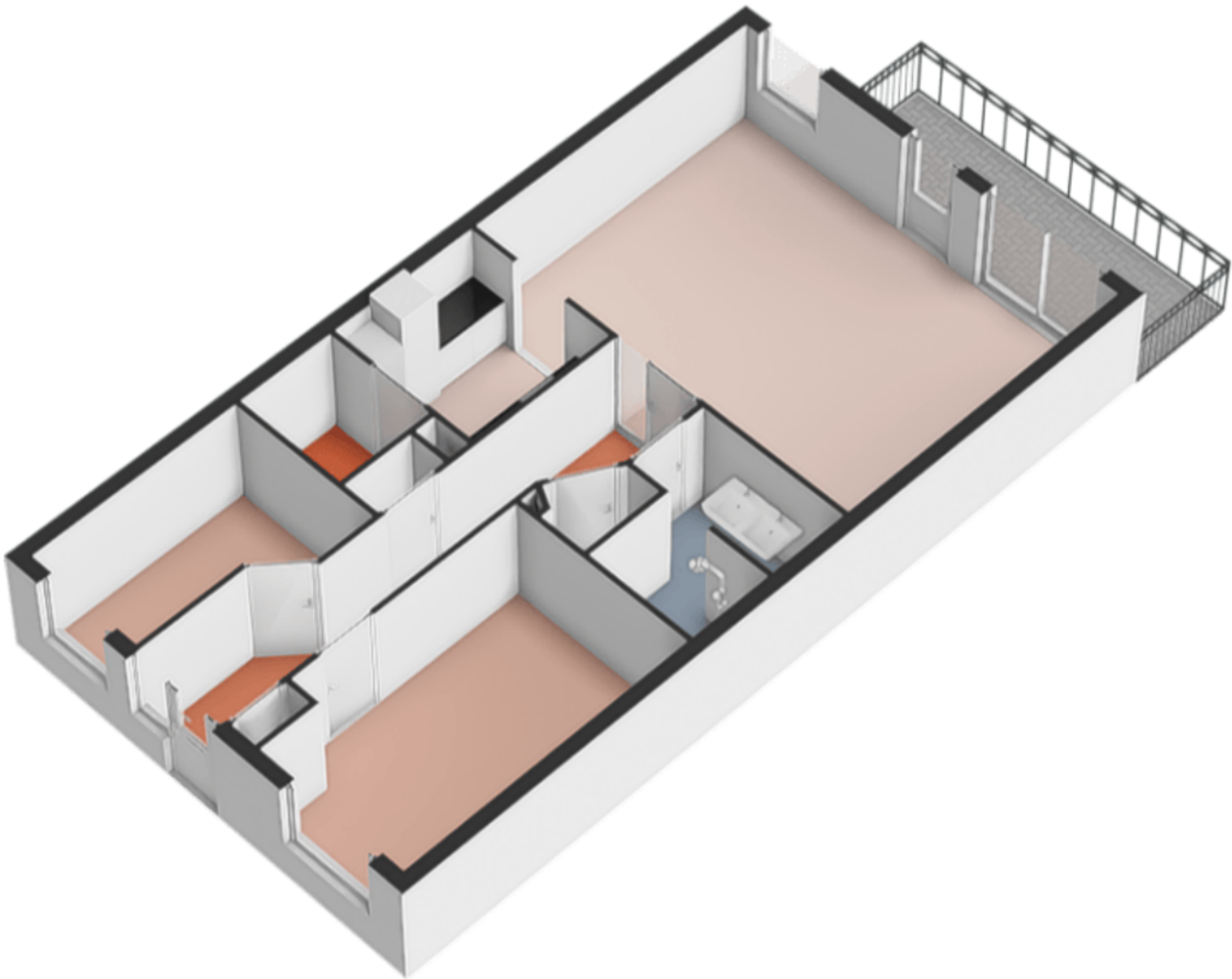


# Plattegrond



Aan de plattegronden kunnen geen rechten worden ontleend.  
© Realax [www.realax.nl](http://www.realax.nl)

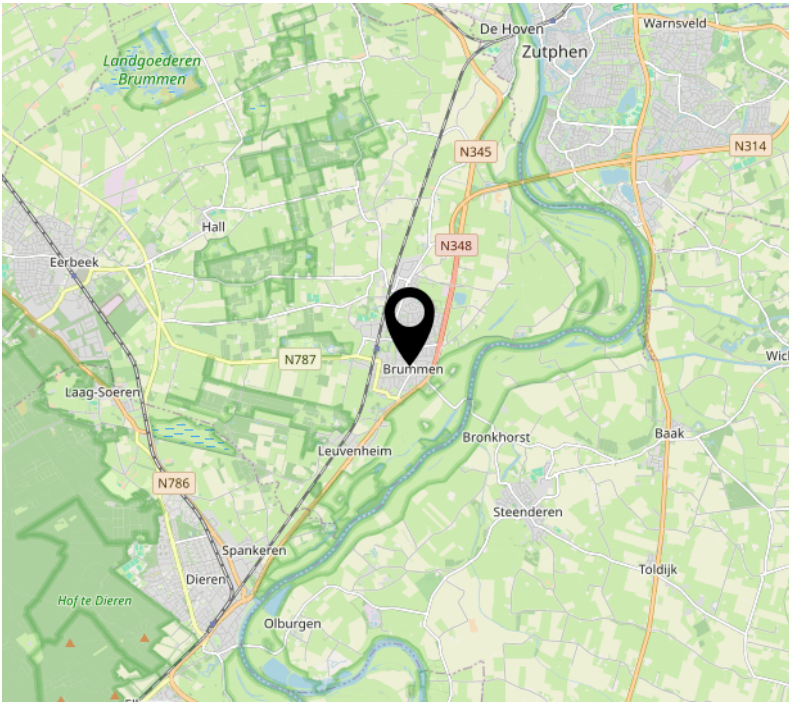
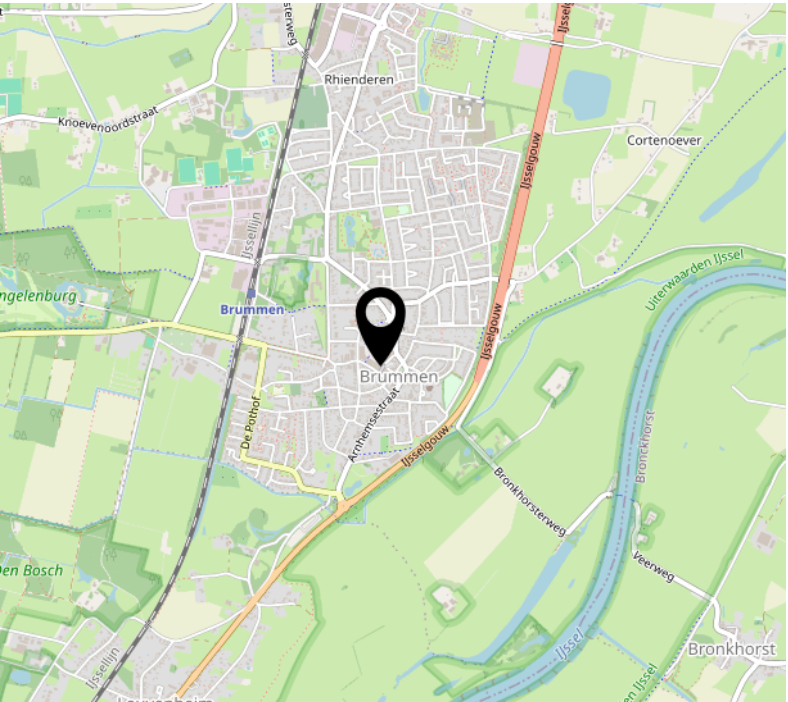
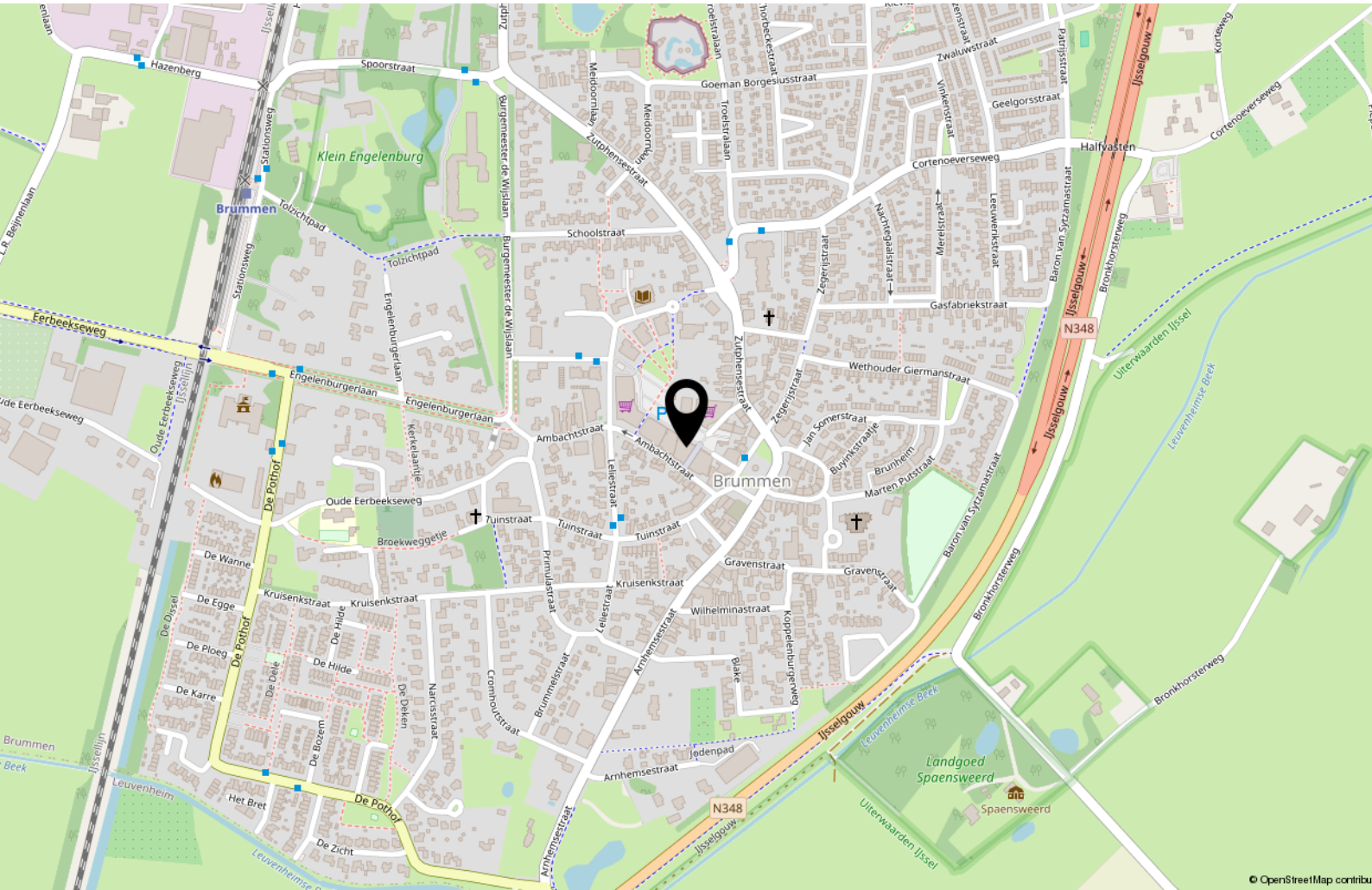
# Plattegrond





# Kadastrale kaart

# Locatie op de kaart





# Interesse?



**KAAK**  
M A K E L A A R

Zutphensestraat 101  
6971 EJ Brummen

0575-469406  
[info@kaakmakelaar.nl](mailto:info@kaakmakelaar.nl)  
[www.kaakmakelaar.nl](http://www.kaakmakelaar.nl)



Deze brochure is door ons kantoor met de meeste zorg samengesteld aan de hand van de door de verkoper en andere partijen aan ons ter hand gestelde gegevens en tekeningen. Derhalve kunnen wij geen garanties verstrekken, noch kunnen wij op enigerlei wijze eventuele aansprakelijkheid voor deze gegevens aanvaarden. Alle opgegeven maten en oppervlakten zijn indicatief.